

D A⁷ Bm Bm⁷ Em Em⁷ Asus⁴ A⁷

아침안개눈앞가리 듯 나의 약한믿음의심쌍일 때 부드
 빛줄기에바위패이 듯 나의 작은소망사라져갈 때 고요

F#m Bm | 1. Em E⁷ ~ 3 ~ Asus⁴ A⁷

롭게다가온주의음 성 아무 것도염려하지마 라
 하게들리는주의음 성 내가

| 2. Em A⁷ D D⁷ G A⁷ D D⁷

너 를 사랑하노 라 외로움과방황속에 서

Em A⁷ D D^{#dim} Em A⁷

주님앞에나아갈때 에 위로 하시는주님

F#m Bm E⁷ Asus⁴ A⁷

나를도우사 상한 나의마음감싸주시 네

D F#m G Asus⁴ A⁷

십자가의보 험로써 주의 크신사랑알게하셨네

D F#m Em A⁷ D

주님께감사하리 라 언제 나 주님께감사 해

(통일 204)

예수를 나의 구주 삼고

288

거룩한 생활

Blessed assurance, Jesus is mine

F. J. Crosby, 1873

하나님의 아들을 믿는 믿음 안에서 사는 것이다
(장 2:20)

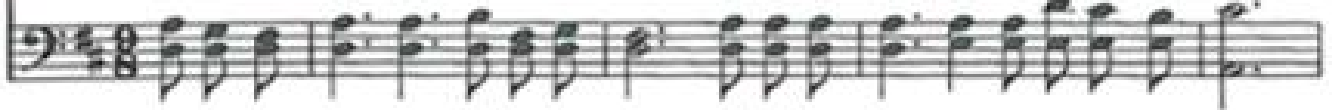
BLESSED ASSURANCE: 9.10.9.9 REF.

보통으로

P. P. Knapp, 1873



1. 예수를 나의 구주 삼고 성령과 피로써 거듭나니
 2. 온전히 주께 맡긴 내 영 사랑의 음성 듣는 중에
 3. 주안에 기쁨 누림으로 마음의 풍랑이 잔잔하니



이 세상에서 내 영혼이 하늘의 영광 누리도 다
 천사들 왕래하는 것과 하늘의 영광 보리로 다
 세상과 나는 간 곳 없고 구속한 주만 보이도 다



후렴



이것이 나의 간증이요 이것이 나의 찬송일세



나사는 동안 끊임없이 구주를 찬송 하리로 다 아멘



341

십자가를 내가 지고

(통일 367)

H. F. Lyte, 1824

Jesus, I my cross have taken

우리가 모든 것을 버리고 무릎 꿇았나이다 (막 10:28)

시편과 국악

ELLESBIE: 8787.D.

Arr. to W. A. Mozart (1756-1791)

Arr. by H. P. Main (1839-1925)

보통으로

1. 십자가를 내가 지고 주를 따라 갑니다
 2. 주 도곤 육 당 했으 니 나 도곤 육 당 하리
 3. 내 가림 박 당 할 때 에 주 의 품 에 안 기고

이 재부 터 예 수로 만 나 의 보 배 삼 겠 네
 세 상 사 람 간 사 하 나 예 수 진 실 합 니 다
 세 상 고 초 당 할 수 록 많 은 위 로 받 겠 네

세 상 에 서 부 귀 영 화 모 두 잃 어 버 려 도
 예 수 나 를 사 랑 하 사 빛 난 얼 굴 보 이 면
 주 가 주 신 기쁨 외 에 기 때 할 것 무 어 나

주 의 평 안 내 가 받 고 영 생 복 을 받 겠 네
 원 수 들 이 미 워 해 도 염 려 할 것 없 겠 네
 주 가 나 를 사 랑 하 니 기 때 할 것 뿐 일 세 아 멘

(통일 464) 곤한 내 영혼 편히 쉴 곳과 406

평안과 위로

I have found sweet rest

L. N. Morris(1862-1929)

내가 두려워하는 날에는 내가 무릎 의지하리이다
(시 56:3)

THE EVERLASTING ARMS: 10.10.10.9.REF.
L. N. Morris(1862-1929)

보통으로

1. 곤한 내 영혼 편히 쉴 곳과 풍랑 일어도 안전 한 포구
2. 세상 내 친구들 나를 버려도 예수 날 함께 동행 함으로
3. 나의 믿음 이 연약 해져도 미리의 예비한 힘을 주시며
4. 능치 못한 것 주께 없으니 나의 일생을 주께 맡기면

폭풍 까지도 다스리시는 주의 영원한 팔의 지혜
주의 위태 은혜가 총만 하리니 주의 영원한 팔의 지혜
나의 할 때 도 안보 하시니 주의 영원한 팔의 지혜
나의 모든 짐 대신 지시는 주의 영원한 팔의 지혜

후렴
주의 영원하신 팔함 계 하사 항상 나를 붙드 시니

어느 곳에 가든지요 동하지 않음은 주의 팔을 의지함이라

412 내 영혼의 그윽히 깊은 데서 (통일 469)

후렴

평 화 평 화로 다 하늘 위 에서 내 려 오 네

그 사랑의 물결이 영원토록 내 영혼을 덮으 소 서

우리는 주의 백성이오니

We Are Your People

David Fellingham

Bb/C Gm7 C7 Fmaj7 Bb/C

우 리 는 주 의 백 성 이 - 오 니 - 주 의 그

Gm7 C7 Fmaj7 F7

큰 - 이 름 선 포 합 - 니 다 - 이 곳 어 두 - 운

Bb Gm Gdim F Dm

세 - 상 에 빛 으 로 부 르 션 네 주 의 얼 굴

Gm7 C7 F Bb/C

구 - 할 때 역 사 하 소 서

F Am7 Dm7 Bb Bbm6 F Gm7 G/B Csus4 C7

교 회 를 세 우 시 고 - 이 땅 고 쳐 주 소 서

F Am7 Dm9 Bb Bbm6 F Gm7 C7 F

주 님 나 라 임 - 하 시 고 주 뜻 이 뉘 지 - 리 다